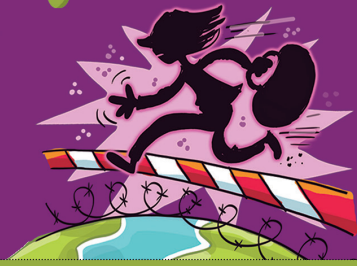


PRUEBAS

Un mundo
sin
fronteras



PRUEBAS

Un mundo
sin
fronteras



PRUEBAS

Un mundo
sin
fronteras



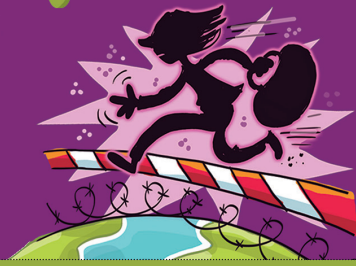
PRUEBAS

Un mundo
sin
fronteras



PRUEBAS

Un mundo
sin
fronteras



PRUEBAS

Un mundo
sin
fronteras



PRUEBAS

Un mundo
sin
fronteras



PRUEBAS

Un mundo
sin
fronteras



Prueba

Nos encontramos con un grupo de personas migrantes que necesitan cambiarse de ropa. En un minuto recopilamos la mayor cantidad de ropa para entregarles.

Debéis conseguir un mínimo de 4 prendas para poder avanzar de casilla. Si no lo conseguís, retrocederéis dos casillas.



Mímica

Representa la siguiente palabra:

Acogida

Si el resto del grupo lo acierta avanzas una casilla; de lo contrario, retrocedes una casilla.



Dibuja

Campo de refugiados/as

Si el resto del grupo lo acierta avanzas una casilla; de lo contrario, retrocedes una casilla.



Tabú

Debes explicar el concepto de:

Inmigrante

No podrás decir las siguientes palabras: **viaje, país y frontera.**

Si el resto del grupo lo acierta avanzas una casilla; de lo contrario, retrocedes una casilla.



Dibuja

Una valla

que marca una frontera y que cruzan miles de personas

Si el resto del grupo lo acierta avanzas una casilla; de lo contrario, retrocedes una casilla.



Reto

Sois personas migrantes, durante vuestra travesía tenéis complicaciones y no podéis acceder a vuestro medio de transporte previsto. Tenéis que inventar nuevas formas de moveros. Para superar este reto tendréis que hacer una carrera contra vuestros/as contrincantes inventando nuevas formas de ir y volver hasta el lugar acordado, el equipo al que le ha tocado la prueba elige la manera de desplazarse por ejemplo haciendo la carretilla, a "borriquitos". No podréis andar ni correr normal.

El equipo que gane avanza un turno



Reto

Una gran inundación ocurre en tu ciudad y debes salir corriendo y con el menor equipaje posible. Tienes un minuto para buscar tres cosas que llevarías contigo y ponerlas delante del grupo. Tendrás que explicar por qué las has seleccionado.

Si el resto del grupo lo considera adecuado avanzas una casilla.



Reto

Os encontráis con un grupo de personas que llevan muchos días caminando y tienen los zapatos rotos. Consigue 4 pares de zapatos que dejareis lo más rápido posible a disposición del grupo.

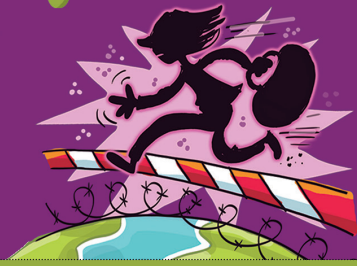
Tenéis 1 minuto para hacerlo.

Si lo logras avanzas una casilla; de lo contrario, retrocedes dos casillas.



PRUEBAS

Un mundo
sin
fronteras



PRUEBAS

Un mundo
sin
fronteras



PRUEBAS

Un mundo
sin
fronteras



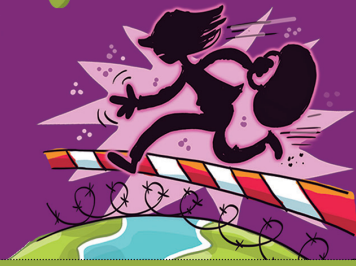
PRUEBAS

Un mundo
sin
fronteras



PRUEBAS

Un mundo
sin
fronteras



PRUEBAS

Un mundo
sin
fronteras



PRUEBAS

Un mundo
sin
fronteras



PRUEBAS

Un mundo
sin
fronteras



Mímica

Representa una:

Migración

(todo el equipo)

Si el resto del grupo lo acierta avanzas una casilla; de lo contrario, retrocedes una casilla.



Dibuja

Una

catástrofe natural

Si el resto del grupo lo acierta avanzas una casilla; de lo contrario, retrocedes una casilla.



Tabú

Debes explicar el concepto de:

Discriminación

No podrás decir las siguientes palabras: **sexo, raza, grupo.**

Si el resto del grupo lo acierta avanzas una casilla; de lo contrario, retrocedes una casilla.



Canción

Canta una canción que trate sobre personas migrantes o refugiadas. Si no conoces ninguna puedes improvisar una letra con la música que quieras.

Si el resto del grupo la da por buena vuelves a tirar el dado.



Reto

Tienes 30" para intentar decir el mayor número de palabras relacionadas con la palabra "frontera".

Si has conseguido decir más de 7 avanza dos casillas.



Reto

Nombra alguna organización que trabaje con personas migrantes o refugiadas.

Si no conoces ninguna retrocede dos casillas. Si conoces dos o más avanza dos casillas.



Reto

En 30 segundos, nombra el mayor número de palabras que puedas relacionadas con la palabra acogida.

Si consigues nombrar más de 6, avanzas dos casillas.



Tabú

Debes explicar el concepto de:

Mujer

No podrás decir las siguientes palabras: **sexo, hombre, masculino/femenino..**

Si el resto del grupo lo acierta avanzas una casilla; de lo contrario, retrocedes una casilla.



PRUEBAS

Un mundo
sin
fronteras



PRUEBAS

Un mundo
sin
fronteras



PRUEBAS

Un mundo
sin
fronteras



PRUEBAS

Un mundo
sin
fronteras

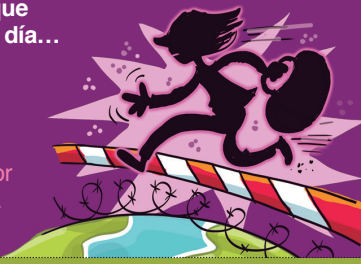


Historia

Termina esta historia de una familia refugiada:

Érase una vez una familia que vivía en un país lejano y un día...

Si el resto del grupo la dan por válida, avanzas dos casillas...



Reto

Una catástrofe natural destroza tu casa, solo quedan ladrillos. Debéis representar a través de vuestro cuerpo una casa en la que quepa una persona.

Si lo conseguís avanza una casilla.



Mímica

Cuidar el agua

es muy importante. Representa 2 maneras de cuidarla.

Si el resto del grupo lo acierta avanzas una casilla; de lo contrario, retrocedes una casilla



Reto

Improvisa la letra de una canción sobre acogida. Puedes utilizar una canción que ya conozcas e introducir las palabras **acogida**, **sonrisa**, **amistad**. Tenéis 1 minuto para prepararla.

Si lo conseguís avanzas 2 casillas.

